

SILENTLAGERWECHSEL



Arbeitsbereiche:

Wechsel von z.B. Silentlager, Hydrolager, Traggelenke, Kunststofflager, Stoßdämpfergummi an Vorder- und Hinterachse ohne Ausbau der Achse, der Lenker oder anderer Bauteile

Passend für:

Alfa Romeo, Audi, BMW, Chevrolet, Citroen, Dacia, Daihatsu, Fiat, Ford, Honda, Hyundai, Iveco, Kia, Lancia, Mazda, MB, Mitsubishi, Nissan, Opel, Peugeot, Porsche, Renault, Rover, Saab, Seat, Skoda, Toyota, VW, Volvo

Vorteile:

- Made in Germany

- Ständige Anpassung für neue Fahrzeuge und Suche nach neuen Lösungen
- Bei neuen Anwendungsmöglichkeiten vorhandener Werkzeuge werden Sie informiert
- Alle Arbeiten **direkt am Fahrzeug**
- Alle Druckstücksätze immer für **Aus- und Einbau** und mit detaillierten **Produktinformationen**
- Arbeitserleichterung, Zeit- und Kostenersparnis, da ganze Bauteile **nicht** ausgetauscht werden müssen
- Brennen, Schlagen, Hämmern und Sägen entfällt
- Dieses Baukastensystem mit vielen Anwendungsmöglichkeiten ist eine **langfristige** Investition
- Ein **zeitwertgerechtes Arbeiten** wird ermöglicht
- Sonderanfertigungen sind kurzfristig möglich
- Enorme **Zeiteinsparung** gegenüber dem Ausbau ganzer Bauteile



05109-64224

ARBEITEN MIT DEM STANDARD

Der Standard ist die ideale **Voraussetzung**, um am Fahrzeug die Druckkräfte gezielt zu lenken und Lager aus ihrem Sitz zu drücken. Mit den passenden Druckstücksätzen können Sie immer **zentriert** und in einer Flucht arbeiten, so dass die Lager einwandfrei aus- und eingedrückt und Fahrwerkteile **nicht beschädigt** werden.

Wichtige Hinweise!

- Ein **Standard** für alle Druckstücksätze
 - Der Ring (11) reduziert Öffnung des Standards (10) für kleinere Lager, so dass der Standard universeller benutzt werden kann
 - Hydraulische und mechanische Arbeitsweise ist gleich
 - Wichtigkeit des Zentrierens und Ausrichtens
- Herstellerangaben beachten**



AUSBAU

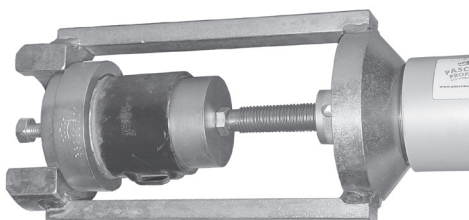
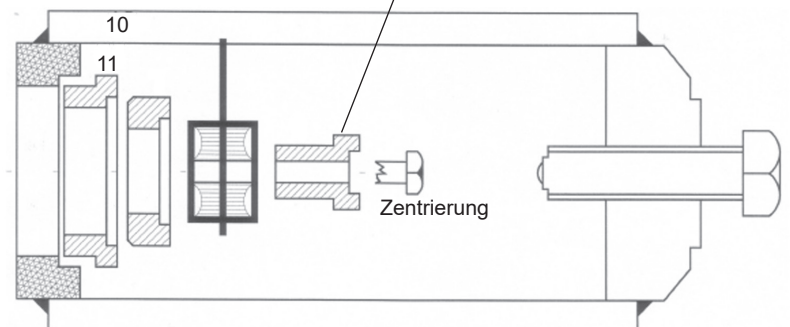
Wichtige Hinweise!

Das Grundgerät Standard (mechanisch oder hydraulisch) wird angesetzt, der Druckbolzen liegt auf dem Kopf der Zentrierung auf.

Achten Sie immer auf die **exakte Zentrierung** des Druckbolzens und auf die der Druckstücke.

Druckstück Ausbau:

immer kleiner als das Lager, muß beim Ausdrücken mit durchpassen.



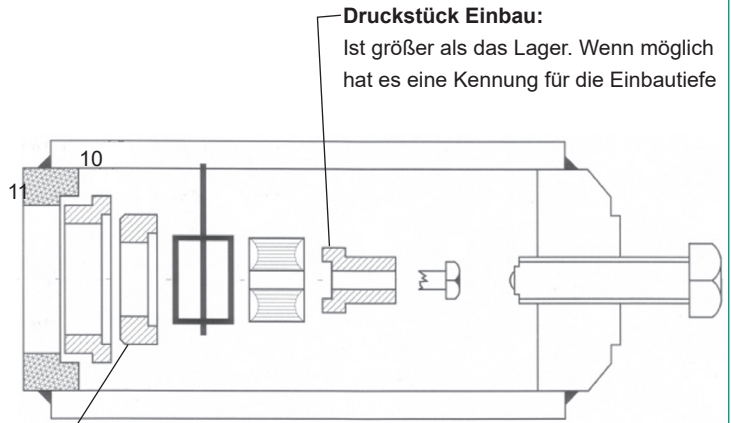
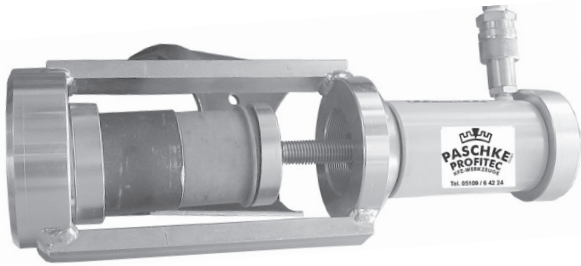


EINBAU

Wichtige Hinweise!

- Ein **Standard** für alle Druckstücksätze
- Der Ring (11) reduziert Öffnung des Standards (10) für kleinere Lager, so dass der Standard universeller benutzt werden kann
- Hydraulische und mechanische Arbeitsweise ist gleich
- Wichtigkeit des Zentrierens und Ausrichtens

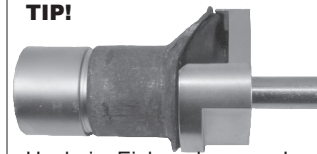
- Herstellerangaben beachten



Gegenlager:

Muß alles an der Achse abstützen und die Druckkräfte verteilen. Das Lager muß durchpassen.

TIP!

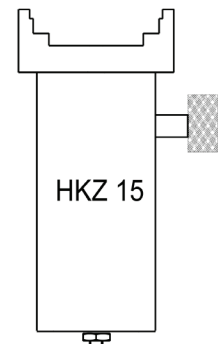
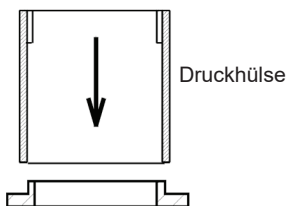
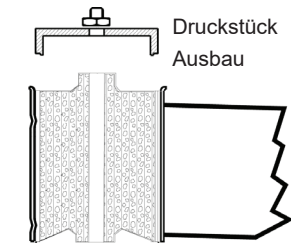


Um beim Einbau das neue Lager besser zu führen kann man das **Druckstück Ausbau** vor das Lager setzen

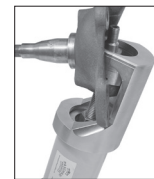
Druckstücksätze zum **EINLEGEN** in den **Standard** sind in der Übersicht (ab 28) mit „S“ gekennzeichnet

Alle Druckstücksätze werden mit einer verständlichen Bedienungsanleitung ausgeliefert.

Druckstücksätze zum **HERAUSZIEHEN** von Silentlagern hier z.B. **Artikel-Nr.:** 33901300



Druckstücksätze zum **AUSDRÜCKEN** von Trag Gelenken hier z.B. **Artikel-Nr.:** 33520300



Weitere Glocken sind verfügbar.



Druckstücksätze zum **HERAUSZIEHEN** von Silentlagern sind in der Übersicht mit „Z“ gekennzeichnet. Ein **Standard** wird nicht gebraucht.

Druckstücksätze zum **AUSDRÜCKEN** von Trag Gelenken sind in der Übersicht mit „D“ gekennzeichnet. Ein **Standard** wird nicht gebraucht.



STANDARD MECHANISCH

Arbeitsbereich:

Mit passenden Druckstücksätzen Silentlager aus- und eindrücken

Passend für:

Druckstücksätze, in der Übersicht mit „S“ gekennzeichnet

Vorteile:

- Lenkt die Druckkräfte
- Auf Hydraulik erweiterbar
- Hält Kräfte bis 20t
- **Handliche Bauweise**
- Lang bewährt, unschlagbar
- Vielfältige Anwendungsmöglichkeit
- **Seit Jahrzehnten** gleiche Aufnahmemasse
- Allen Kopien **überlegen**

Artikel-Nr.:

33201302

Einzelteile:

33201607 Grundkörper von Standard

33201501 Spindel mechanisch

33201603 Reduzierung für Spindel

33201611 Ring für Standard

33201620 Halteseil

Erweiterungen:

33201431 Adapterstücke für Standard. Hülsensätze mit Bohrung $\varnothing 35$ oder $\varnothing 20$ können im Standard zum Drücken benutzt werden

33201622 Adapterstück für Standard. Für Druckstücke mit einem Aufnahmezapfen $\varnothing 30$ oder $\varnothing 56$ (Klann Druckstücksätze), um diese im Standard zu verwenden



STANDARD HYDRAULISCH


Arbeitsbereich:

Mit passenden Druckstücksätzen Silentlager aus- und eindrücken

Passend für:

Druckstücksätze, in der Übersicht mit „S“ gekennzeichnet

Vorteile:

- Lenkt die Druckkräfte
- Vorhandene Hydraulik kann eingebunden werden  62
- Hält Kräfte bis 20t
- Handliche Bauweise
- **Lang bewährt**, unschlagbar
- Vielfältige Anwendungsmöglichkeit
- Seit Jahrzehnten gleiche Aufnahmemasse
- Allen Kopien überlegen
- Extrem festsitzende Lager werden gelöst

Artikel-Nr.:

33202303 (Kupplung extra bestellen)

Einzelteile:

33201607 Grundkörper von Standard

33202603 Druckbolzen hydraulisch

33201611 Ring für Standard

33201620 Halteseil

33202607 Mutter lang

905.3220 Bundmutter M20

33202504 Einzelteile zusammen

Erweiterungen:

33202401 Druckbolzen verstärkt $\varnothing 20$

33202402 Druckbolzen verstärkt $\varnothing 17$ für Hohlkolben mit Innengewinde (z.B. Klann HKZ)

Kupplung extra
bestellen  63

